



D1. VSTUPNÍ DVEŘE 900 x 2000, dvojité jednokřídlé novodobé dveře.

Dveřní křídlo - hladké, plné

Záruběň - dvě ocelové zárubně tl. 100mm

Kování - nový štítkový zámek koule-klika

Povrchová úprava - značně poničený bílý nátěr.

Dveře byly v poválečném období vyměněny, původní dřevěné dvoukřídlé dveře byly zrušeny, odvor dozděn a byly osazeny 2 ocelové zárubně.

O1. NADSVĚTLÍKOVÉ OKNO 1280 x 450

dvojité dvoukřídlé otvíravé nadsvětlikové okno. Velikost a umístění je podle původního, dobového okna nad původními dveřmi, které byly v poválečném období předělány.

Okení křídlo - dřevěné, dvojité, dvoukřídlé, otvíravé. Podle detailů profilace se jedná o novodobější repliku stejné velikosti. Povrchová úprava - bílý nátěr.

O2 detail parapetu



O2. OKNO 1100 x 2080

zdvojené (šroubované) novodobé, dřevěné otvíravé okno. Velikost a umístění je podle původního, dobového dvojitého okna.

Okení křídlo - dřevěné, zdvojené, dvoukřídlé, otvíravé.

Povrchová úprava - bílý nátěr.

Kování - novodobé hliníkové okenní kličky.

Vnitřní parapet - obložen teracco dlaždicemi

V parapetu okna je odkouřovací průduch od plynového podokenního topidla.

Před oknem je osazena železná mříž

O2 pohled z venku



D2. VSTUPNÍ DVEŘE NA PAVLAČOVÝ ZÁCHOD S NADSVĚTLÍKOVÝM OKNEM, 1100 x 2180

Dvoukřídlé původní dřevěné kazetové dveře s nadsvětlikem

Dveřní křídlo - dřevěné, plné, členěné na 3 kazety

Záruběň - dřevěná dobová obložková zárubeň. Z vnitřní strany

je dochovaná dobová profilace. Z vnější strany je upravená obložka bez profilace.

Kování - dobový štítkový dozický zámek klika - klika.

Nadsvětlik - jednoduché dřevěné výklopné okno s jednoduchým zasklením.

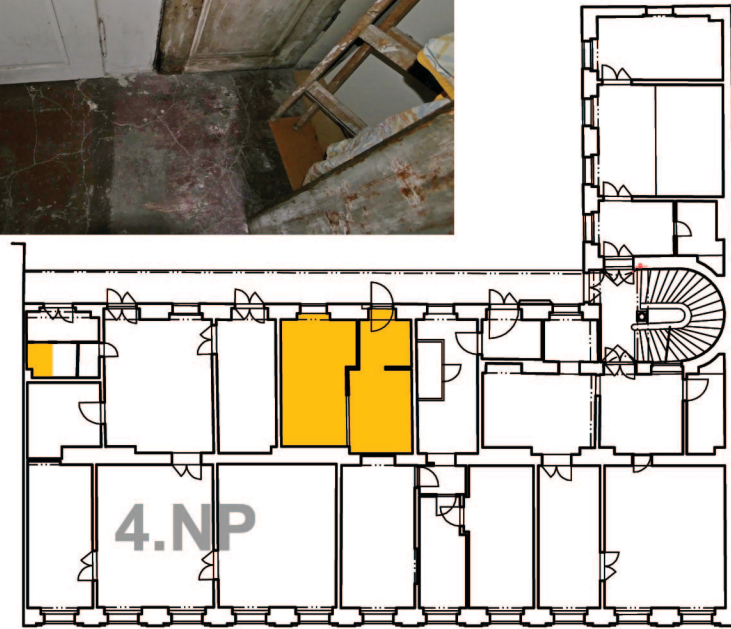
Podle profilace a výklopného kování se jedná o novější repliku v původní velikosti.

Povrchová úprava - z vnitřní strany omšelý bílý nátěr, z vnější strany je nátěr značně poničený, z větší části je dřevo bez nátěru jen se zbytky po tmelení.

D2 pohled ze vnitř



D3. VNITŘNÍ DVEŘE NA WC 600 x 1970  
jednokřídlé dřevěné kazetové dveře.  
Dveřní křídlo - kazetové, dřevěné, plné, v dřevěné z áchodové polopříčce  
Povrchová úprava - bílý nátěr.



## VÍTEŽNÁ 530/13 PRAHA 5

UDRŽOVACÍ PRÁCE A STAVEBNÍ ÚPRAVY BYTU č. 15 V 4.NP

INVESTOR: MĚSTSKÁ ČÁST PRAHA 5, 14 ŘÍJNA 1381/4, PRAHA 5  
ZASTOUPEN: CENTRA A.S., PLZEŇSKÁ 3185/5B. PRAHA 5

GENERÁLNÍ  
PROJEKTANT: Ing.arch. FRYDECKÝ VÁCLAV  
PATA&FRYDECKÝ ARCHITEKTI S.R.O.  
U ŽELEZNÉ LÁVKY 8 PRAHA 1

PROJEKTANT  
DÍLČÍ ČÁSTI: Ing.arch. FRYDECKÝ VÁCLAV  
PATA&FRYDECKÝ ARCHITEKTI S.R.O.  
U ŽELEZNÉ LÁVKY 8 PRAHA 1

### JEDNOSTUPŇOVÝ PROJEKT

ČÁST:  
D.1 ARCHITEKTONICKO STAVEBNÍ

NÁZEV VÝKRESU:  
FOTODOKUMENTACE

DATUM: 05.2018  
MĚŘÍTKO: 1 : 50

ČÍSLO VÝKRESU: **E.01.03**